

Tacitní koluze českých operátorů



Alexandr Jernek, M.Sc. (Ebor)

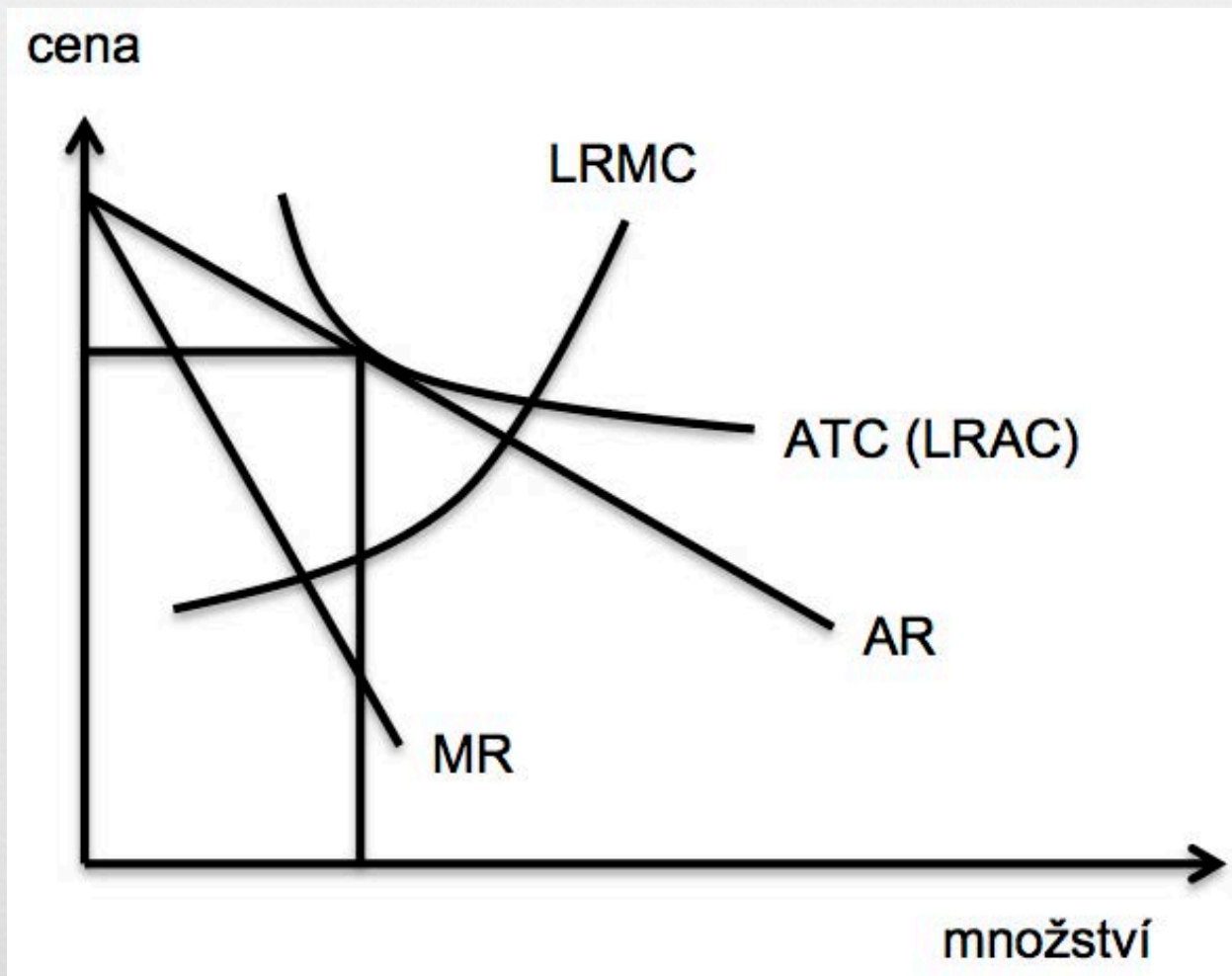
Úvod



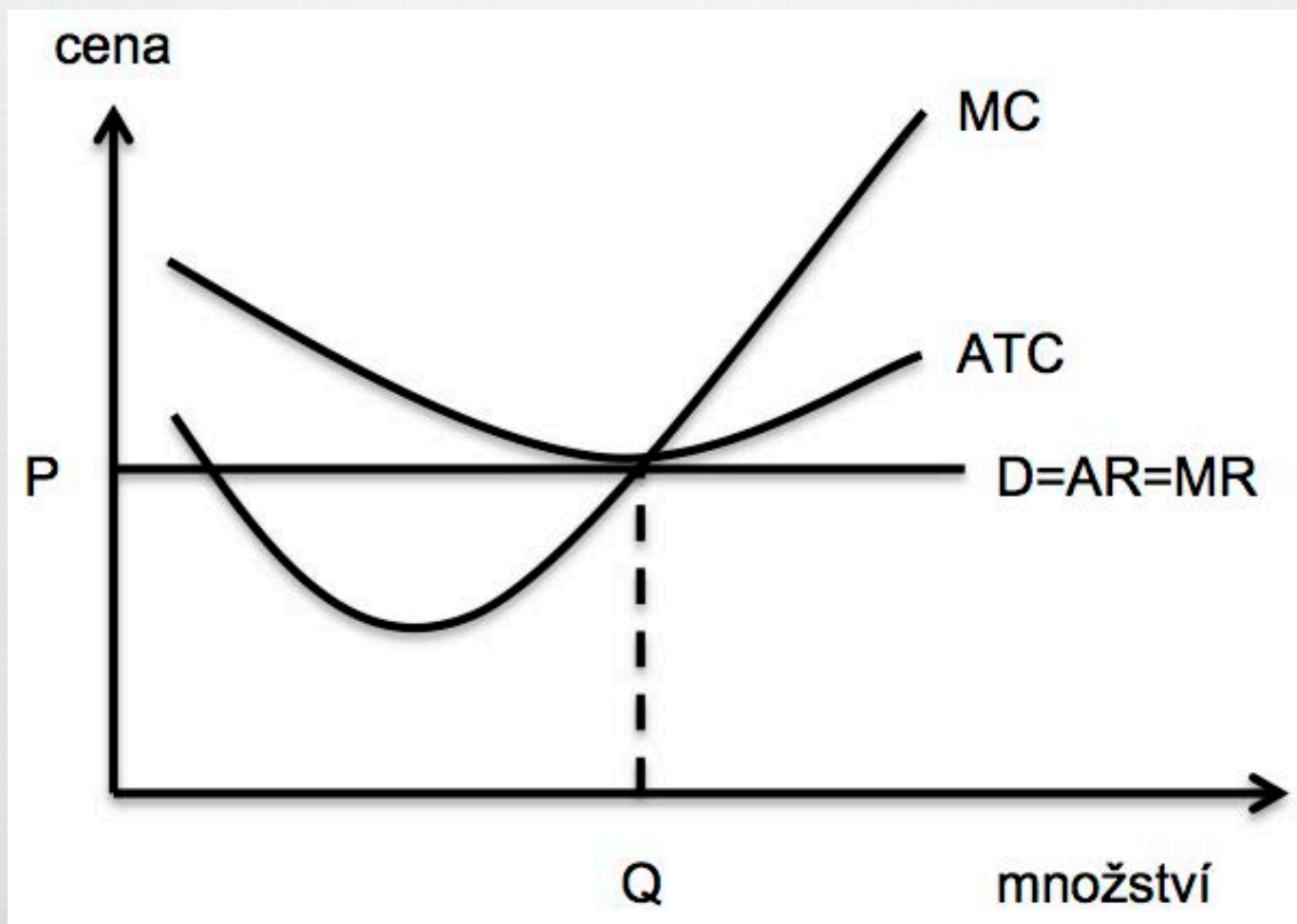
☞ Jaký by český telekomunikační trh měl být:

1. Minimální vstupní/výstupní bariéry
2. Operátoři s menšími/proměnlivými tržními podíly
3. Nadstandartní zisky jsou dlouhodobě neudržitelné
4. Transparentní nabídky operátorů
5. Dostatečná informovanost zákazníků

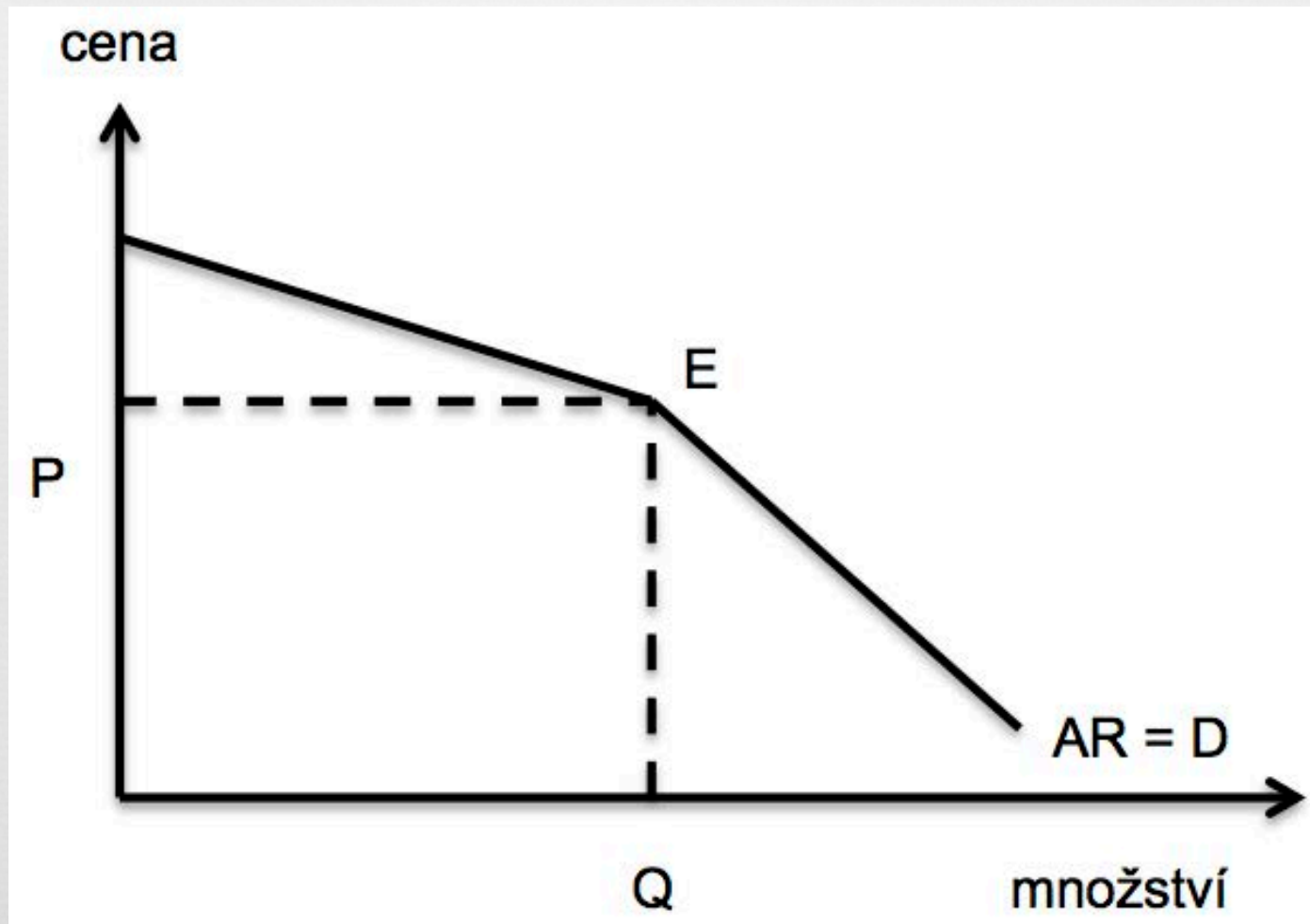
„Evoluce“ českého trhu: 1. monopolní operátor



„Evoluce“ českého trhu: 2. očekávání dokonalé konkurence



„Evoluce“ českého trhu: 3. oligopolní postavení firem



Koluze



∞ Jednání ve shodě – koluze:

1. Explicitní, přímá – „kartelová dohoda“

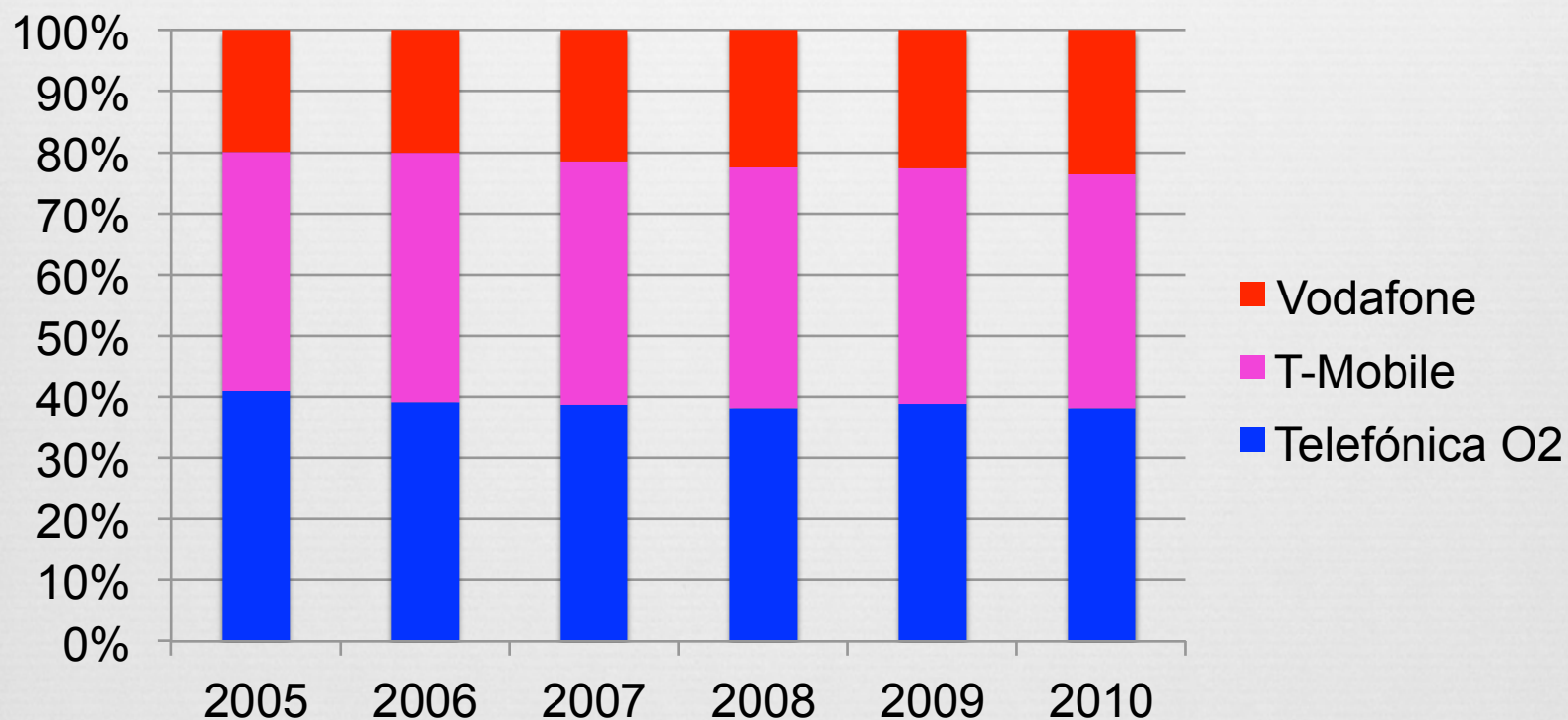
2. Tacitní (implicitní), nepřímá – „kolektivní dominance“

Příznaky tacitní koluze



- ❧ Příliš neměnné tržní podíly
- ❧ Identická cenová hladina
- ❧ Dlouhodobé udržování volných výrobních kapacit
- ❧ Velké bariéry ke vstupu na trh
- ❧ Usnadňující praktiky (ASPM)

Tržní podíly v ČR



Přírůstky a úbytky tržních podílů



∞ Průměr změn tržních podílů v Německu:

4,5%

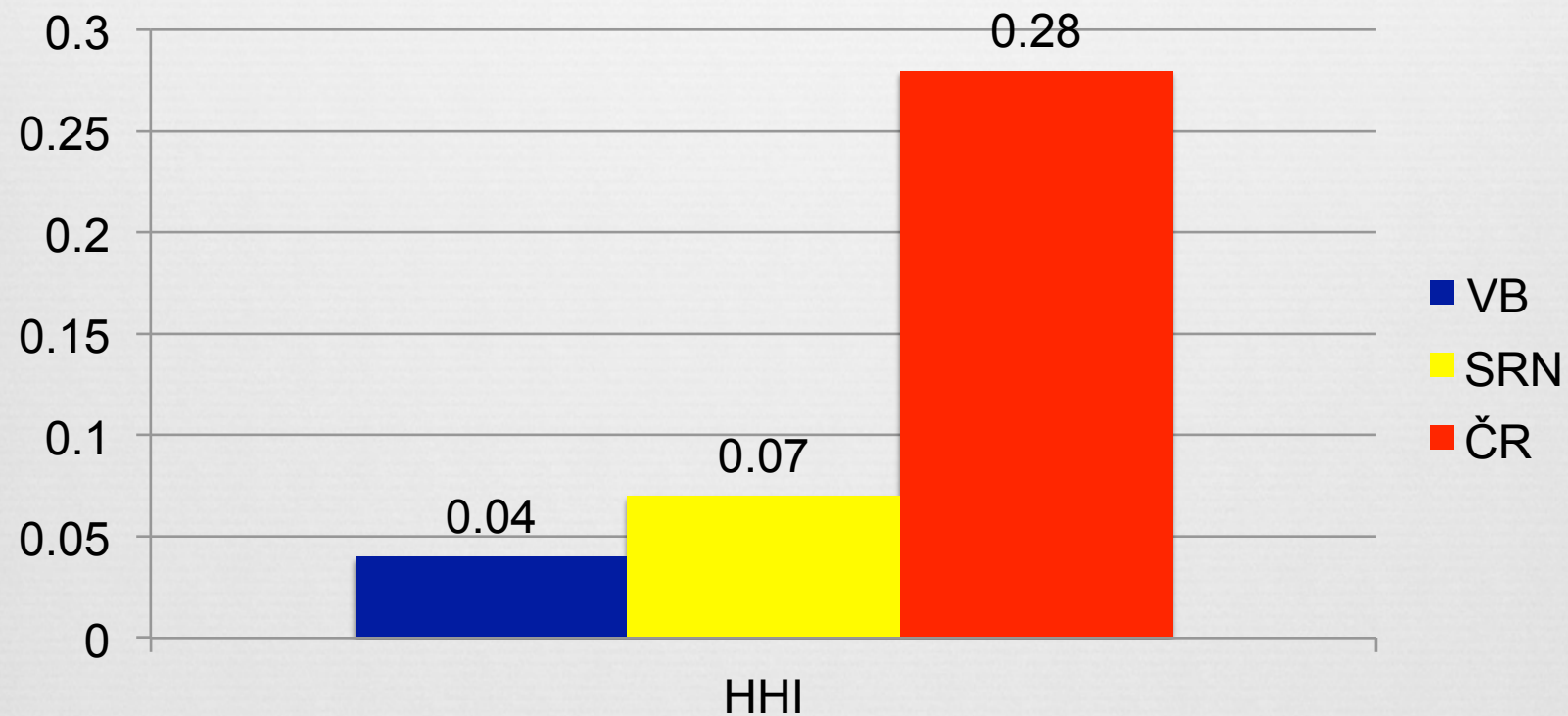
∞ Průměr změn tržních podílů ve Velké Británii:

3,14%

∞ Průměr změn tržních podílů v České republice:

2,58%

Tržní koncentrace



Srovnání cen



	100 minut	SMS	Tarif
Telefónica O₂	5,-	1,60	O2 NEON M
T-Mobile	4,90	1,20	T-Mobile Kredit 500
Vodafone	5,-	1,20	Vodafone Speciální Tarif na míru 1

Závěr



☞ **Martina Kemrová, mluvčí společnosti T-Mobile:**

„Jde o stabilní rozdělení trhu mezi nižší počet operátorů, kteří se dosud zdrželi drastických cenových kroků, které by devalvovaly trh.“

☞ **Evropská komise a FT:**

Podezření na možnou koluzi mezi předními evropskými operátory.